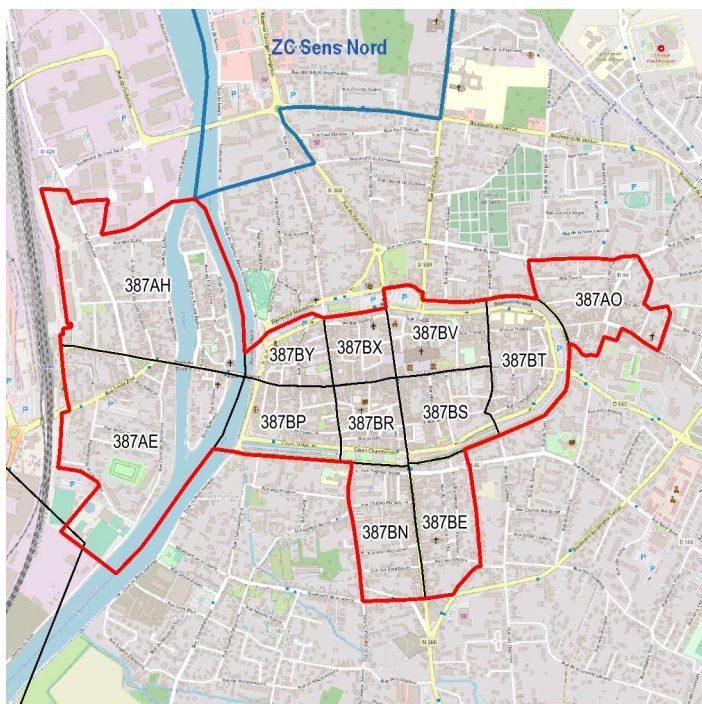
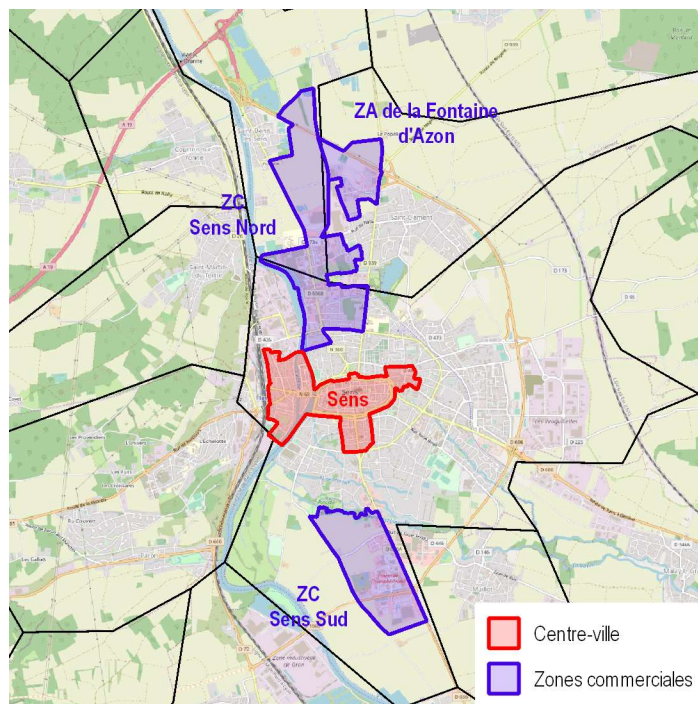


Centre-ville de Sens



Zones commerciales de l'unité urbaine



CC-BY-SA www.openstreetmap.org

Emploi

	Unité urbaine de Sens				Bourgogne-Franche-Comté			
	Effectifs salariés et non salariés en 2015				Évolution annuelle moyenne 2009-2015 et ses contributions par sous-secteurs (%)			
	Centre-Ville	Zones commerc. en périph. (*)	Reste de l'Unité urbaine	Total Unité urbaine	Centre-Ville	Zones commerc. en périph. (*)	Reste de l'Unité urbaine	Total Unité urbaine
Nombre de d'emplois	895	1 561	1 226	3 110	- 3,17	+ 8,09	- 2,67	+ 0,30
Répartition par secteur								
Commerces de détail alimentaire	115	640	468	781	- 0,18	+ 2,40	- 1,07	+ 0,18
Commerces de détail non alimentaire	310	591	491	1 311	- 1,83	+ 2,89	- 0,85	- 0,04
dont : Commerce d'équipement de la maison	73	264	153	455	- 0,90	+ 1,11	- 0,47	- 0,16
Commerce d'équipement de la personne	229	185	105	478	- 0,83	+ 1,75	- 0,11	+ 0,25
Commerces et services automobile	8	142	233	378	- 0,10	+ 0,03	- 0,27	- 0,13
Services de proximité	470	330	267	1 018	- 1,16	+ 2,79	- 0,74	+ 0,16
dont : Restauration et débits de boisson	174	278	93	502	- 0,37	+ 2,42	- 0,56	+ 0,35
Services corporels (coiffure, beauté)	85	18	63	166	- 0,22	+ 0,25	+ 0,10	+ 0,07
Agences bancaires et immobilières	135	s	s	196	- 0,66	s	s	- 0,25
Autres services	76	s	s	154	+ 0,08	s	s	- 0,01
					- 1,66	+ 1,80	+ 0,17	+ 0,04
					- 0,05	+ 0,45	+ 0,50	+ 0,26
					- 1,27	+ 0,77	- 0,43	- 0,32
					- 0,57	+ 0,31	- 0,01	- 0,09
					- 0,59	+ 0,45	- 0,00	- 0,05
					- 0,10	+ 0,02	- 0,42	- 0,19
					- 0,34	+ 0,58	+ 0,09	+ 0,11
					+ 0,10	+ 0,53	+ 0,08	+ 0,22
					- 0,22	+ 0,04	- 0,06	- 0,08
					- 0,21	+ 0,01	- 0,04	- 0,08
					- 0,01	- 0,00	+ 0,11	+ 0,04

(*) Certaines zones commerciales peuvent s'étendre au-delà de l'unité urbaine

s : secret statistique

Sources : Insee, Sirus – Clap – Base non-salariés – Fare – Sirene géolocalisé

Population

	Unité urbaine de Sens		Évolution annuelle moyenne 2009-20015		Bourgogne-Franche-Comté	
	Population des ménages en 2015				Évolution annuelle moyenne 2009-20015	
	Centre-Ville	Total Unité urbaine	Centre-Ville	Total Unité urbaine	Centres-Villes	Total Unité urbaine
Effectifs	6 184	36 465	+ 0,1 %	+ 0,2 %	- 0,5 %	- 0,2 %
Répartition selon l'âge du référent fiscal						
Part des -25 ans	5,3 %	2,7 %	+ 6,9 %	+ 3,3 %	+ 5,5 %	+ 2,8 %
Part des 75 ans ou plus	19,6 %	18,9 %	+ 20,1 %	+ 18,5 %	+ 17,2 %	+ 18,3 %

Sources : Filocom (MTES d'après DGFIP), RP (Insee)

Logement

Logement en 2015

	Unité urbaine de Sens			Bourgogne-Franche-Comté		
	Logements en 2015			Logements en 2015		
	Centre-Ville	Reste de l'Unité urbaine	Total Unité urbaine	Centres-Villes	Reste des Unités urbaines	Total Unités urbaines
Logements en 2015	4 584	15 977	20 561	131 452	511 244	642 696
Répartition selon le mode d'occupation et la taille du logement (%)						
Résidence principale ou secondaire	83,5	92,1	90,2	82,0	90,3	88,6
dont : moins de 35 m²	13,6	4,5	6,5	14,2	6,2	7,9
de 35 à moins de 55 m²	23,7	15,3	17,1	19,0	13,1	14,3
de 55 à moins de 75 m²	19,7	26,2	24,8	20,9	25,1	24,2
de 75 à moins de 95 m²	11,5	25,4	22,3	13,9	23,6	21,6
95 m² ou plus	15,0	20,7	19,4	14,0	22,3	20,6
Logement vacant	16,5	7,9	9,8	18,0	9,7	11,4
dont : moins de 35 m²	4,7	1,2	2,0	5,2	1,6	2,3
de 35 à moins de 55 m²	5,4	1,7	2,5	5,0	2,1	2,7
de 55 à moins de 75 m²	3,2	2,4	2,6	3,9	3,0	3,2
de 75 à moins de 95 m²	1,5	1,4	1,4	2,1	1,8	1,9
95 m² ou plus	1,7	1,3	1,4	1,9	1,2	1,3

Source : Filocom, MTES d'après DGFIP

Évolution du logement entre 2009 et 2015

	Unité urbaine de Sens			Bourgogne-Franche-Comté								
	Évolution annuelle moyenne 2009-20015 (%)			Contribution à l'évolution annuelle moyenne 2009-2015 (%)			Évolution annuelle moyenne 2009-20015 (%)			Contribution à l'évolution annuelle moyenne 2009-2015 (%)		
	Centre-Ville	Reste de l'Unité urbaine	Total Unité urbaine	Centre-Ville	Reste de l'Unité urbaine	Total Unité urbaine	Centres-Villes	Reste des Unités urbaines	Total Unités urbaines	Centres-Villes	Reste des Unités urbaines	Total Unités urbaines
Nombre de logements	+ 0,72	+ 0,59	+ 0,62	-	-	-	+ 0,51	+ 0,62	+ 0,60	-	-	-
Répartition selon le mode d'occupation et la taille du logement												
Résidence principale ou secondaire	+ 0,72	+ 0,64	+ 0,65	+ 0,60	+ 0,59	+ 0,59	+ 0,22	+ 0,47	+ 0,43	+ 0,18	+ 0,43	+ 0,38
dont : moins de 55 m²	+ 0,33	- 0,46	- 0,19	+ 0,12	- 0,09	- 0,05	+ 0,06	+ 0,17	+ 0,13	+ 0,02	+ 0,03	+ 0,03
de 55 à moins de 95 m²	+ 0,98	+ 0,69	+ 0,73	+ 0,30	+ 0,36	+ 0,34	+ 0,19	+ 0,23	+ 0,22	+ 0,07	+ 0,11	+ 0,10
95 m² ou plus	+ 1,19	+ 1,62	+ 1,54	+ 0,18	+ 0,32	+ 0,29	+ 0,69	+ 1,31	+ 1,22	+ 0,10	+ 0,29	+ 0,25
Logement vacant	+ 0,70	+ 0,11	+ 0,32	+ 0,12	+ 0,01	+ 0,03	+ 1,89	+ 2,10	+ 2,03	+ 0,32	+ 0,19	+ 0,22
dont : moins de 55 m²	+ 0,74	- 2,49	- 0,96	+ 0,07	- 0,08	- 0,05	+ 1,18	+ 0,16	+ 0,58	+ 0,12	+ 0,01	+ 0,03
de 55 à moins de 95 m²	+ 1,13	+ 0,56	+ 0,71	+ 0,05	+ 0,02	+ 0,03	+ 3,35	+ 3,45	+ 3,43	+ 0,18	+ 0,15	+ 0,16
95 m² ou plus	- 0,63	+ 6,31	+ 4,07	- 0,01	+ 0,07	+ 0,05	+ 1,34	+ 3,32	+ 2,72	+ 0,02	+ 0,04	+ 0,03

Source : Filocom, MTES d'après DGFIP